

BR4ND1NG +
PU3L1C1D4D
D153ÑO
COM4N1C4C10N
INNOV4+ON
+RQ1T3CTUR4
W3B
P4CKAG1NG
S3RV1C3 D351GN



2

Consultora Estratégica de Marcas

Desde hace 20 años

Un equipo creativo de diseñadores gráficos e industriales, ingenieros, publicistas y arquitectos._

Socios:

Chantal Soulodre
José Luis Bayer
Ivonne Lacombe
Rodrigo Stierling

Staff de 20 personas:

Diseñadores gráficos
Diseñadores industriales
Arquitectos
Publicistas
Personal de apoyo

Somos:

Creativos
Innovadores
Analíticos
Apasionados
Ceteros
Comunicadores
Trabajamos en Equipo
Partners de nuestros clientes

Ofrecemos un servicio integrado de estrategia y creatividad para tus negocios._



Branding y Comunicación

Branding
Naming
Experiencia de Marca
Packaging
Editorial
Señalética
Cultura Interna
Diseño de Servicios
Publicidad



Área Digital

Diseño Web
Apps
Marketing Digital



Arquitectura y Diseño Industrial

Arquitectura
Diseño de Espacios
Habilitación de Oficinas
Diseño de Mobiliario

Utilizamos herramientas de Design Thinking y diversas metodologías como Business Model Canvas, Lean Canvas, Mapas de Empatía o Customer Journey Maps que nos ayuden a entender, mejorar e innovar el modelo de negocios de nuestros clientes. En este proceso hacemos Workshops de Marca y Talleres de Cocreación e Innovación con nuestros clientes y sus clientes.

Después de este proceso definimos una estrategia e ideamos una solución para posteriormente implementarla.



1_Investigación y Análisis

Siempre buscamos entender quién es nuestro público, que esperan de nosotros, que nos diferencia, cuáles serán nuestros argumentos para el diseño de un producto, servicio, espacio o campaña. Investigamos a través de entrevistas y herramientas de Design Thinking. Analizamos en profundidad el proyecto y su contexto relevante.



2_Definición Estratégica

Con la información elaboramos un diagnóstico y posteriormente una propuesta estratégica o un plan de acciones.



3_Ideación

Creamos un concepto, un lenguaje visual alrededor de la marca, un relato, un espacio o una experiencia para la marca, producto o servicio.



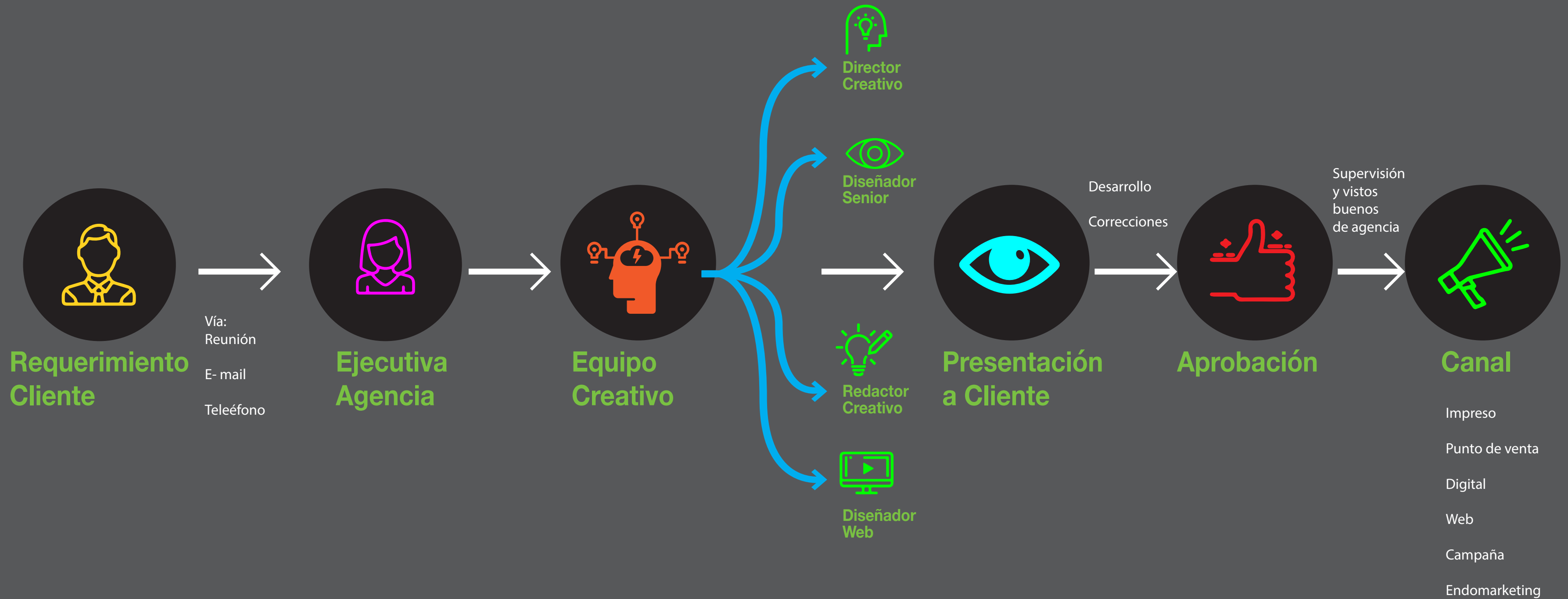
4_Desarrollo

Producción de originales o prototipos. Desarrollo de manuales de marca.



5_Implementación

Supervisamos que cada pieza visual, digital o producto sea finalmente implementado con éxito.



Premios y Reconocimientos



PREMIOS CHILE DISEÑO:

2005: Premio a diseño de Mejor Señalética. Proyecto para Planta de Tratamientos La Farfana. Cliente: Aguas Andinas.

2011: Premio Chile Diseño a diseño de Mejor Packaging Masivo. Proyecto Cremas y Sopas Premium. Cliente: Gourmet.

PREMIOS DISEÑO EDITORIAL:

Concurso de Memorias Gestión/Price Waterhouse Coppers:

2003: Segundo lugar. Cliente: BCI

2004: Segundo lugar. Cliente: BCI

2006: Primer lugar a mejor memoria. Cliente: BCI

2006: Mejor Diseño. Cliente: Metro.

2006: Primer lugar a mejor memoria. Cliente: BCI

2006: Mejor Diseño. Cliente: Metro.

2007: Primer lugar a mejor memoria. Cliente: BCI

2008: Primer lugar a mejor memoria. Cliente: BCI,

Segundo lugar Empresas Copec y tercer lugar con CMPC

2009: Primer lugar a mejor memoria. Cliente: BCI,

Segundo lugar Empresas Copec, mejor memoria digital con Cencosud.

2010: Primer lugar a mejor memoria. Cliente: BCI,

Premio mejor memoria de grupo de empresas con Empresas Copec.

2011: Primer lugar a mejor memoria bancaria. Cliente: BCI,

Segundo Lugar mejor memoria. Cliente: CMPC

2013: Mejor memoria de empresas públicas: Correos Chile



PARTICIPACIÓN BIENAL IBEROAMERICANA DE DISEÑO MADRID:

2008: Seleccionados con el cambio de imagen de Correos Chile para la muestra de la primera bienal Iberoamericana de Diseño en Madrid.
2010: Seleccionados con Diseño Sucursales Centros Previsión Integral Gobierno de Chile.

2012: Seleccionados con Diseño de Memoria Bci 2009.

2014: Seleccionados con Diseño de Memoria Empresas Copec 2012, Web Cramer Latam y Señalética Cementerio Parque Santiago.



PARTICIPACIÓN BIENAL DE DISEÑO CHILE:

2010: Seleccionados con 3 proyectos:

- Memoria Bci 2009

- Línea Packagings Cremas Premium Gourmet

- Imagen Corporativa Correos Chile

2012: Presentes en la bienal con el proyecto de arquitectura Energía Andina y en editorial con el libro 75 años Empresas Copec.

2017: Presentes proyecto de packaging Leche Late!

PUBLICACIONES DESTACADAS:

2009: Seleccionados con 5 logotipos (Correos, Energía Austral, Conelsur, Multired, Ma) en el libro Logo Design Vol 2. de Editorial Taschen junto a una selección de los mejores logos del mundo.

2015: en el libro Logolounge 2015



PREMIOS CLAP (PREMIO IBEROAMERICANO DE DISEÑO)

CLAP 2013

- Clap Mejor Folleto Compaginado: Memoria Empresas Copec 2012
- Clap Mejor Web institucional: Memoria Web Bci 2012
- Clap: Memoria Institucional: Memoria impresa BCI 2012
- Selección Clap Packaging: Limonada Lovelemon
- Selección Clap Packaging: Sazonadores Gourmet

CLAP 2015

- Premio Clap Platinum (categoría Mejor diseño gráfico de sitio web para una organización (empresa, institución, ONG, etc.): Web Cramerlatam.com
- Clap Platinum Mejor Sistema de identificación edilicia/señalización: Señalética Cementerio Parque Santiago
- Selección Clap para Rediseño de Imagen Corporativa cementerios Nuestros Parques

CLAP 2016

- Selección Clap: Gráfica Digital por el diseño de Sitio web de Aguas Araucanía. Mejor diseño gráfico de sitio web para una organización.

CLAP 2018

- Selección Clap 2018: Gráfica Digital - por el diseño de Reporte Sostenibilidad Transelec 2017 Mejor diseño gráfico de sitio web para una organización (empresa, institución, ONG, etc.)

CLAP 2019

- Selección Clap 2019: Gráfica Digital - por el diseño de Reporte Sostenibilidad Empresas Lipigas Mejor diseño gráfico de sitio web para una organización (empresa, institución, ONG, etc.)
- Premio Clap Platinum Mejor Sistema de identificación edilicia/señalización: Señalética Biblioteca Universidad San Sebastián.

QUIÉNES HAN CONFÍADO EN NOSOTROS



Clientes Actuales con FEE:

Aguas Nuevas (Branding, Publicidad y Diseño)

Gourmet (Branding, packaging)

Transec (Branding, MKT digital, Endomarketing)



HISTÓRICO DE CLIENTES POR PROYECTOS

ACHS: Reporte

ACTUS: Diseño Imagen corporativa

ADT: Publicidad

Andess: Reporte anual

Abastible: Diseño Industrial y Arquitectura.

ABIF: memoria

Aguas Andinas: Arquitectura e interiorismo y diseño gráfico.

Aguas Nuevas: Asesoría estratégica, diseño, arquitectura, red de 42 sucursales, publicidad, campañas externas, endomarketing, desarrollo web y app.

Agua Premium: Imagen Corporativa y envases.

AngloAmerican: Memoria y Reporte.

Albin Trotter: Arquitectura Proyecto Casa Mater 2007.

Autopista Central: Memorias Anuales, campañas internas.

Banco Estado: Branding, Diseño gráfico, arquitectura, folletería, stands, comunicación.

Bci: Memorias Anuales, presentaciones corporativas, web y proyectos varios.

Bci Seguros: Memorias Anuales, impresas y digitales

Bid: Editorial.

Capel: Diseño de packaging.

CAM: Campañas internas

CasaPiedra: Publicidad

Cencosud: Memorias Anuales, diseño editorial y digital.

Cerámicas Cordillera: Asesoría estratégica, diseño, publicidad, campañas externas y endomarketing.

Chilquinta: Diseño Editorial, Arquitectura y Servicios.

CMPC: Memorias Anuales y diseño editorial

Cramer: Asesoría estratégica, diseño gráfico e industrial, campañas publicitarias, packaging, web.

Correos Chile: Rediseño de imagen, packaging y asesoría comunicacional, sucursales, avisaje.

Colún: Reportes Sustentabilidad.

Coopeuch: Reporte anual impreso y digital

CMR Falabella: Rediseño layouts avisos y arquitectura de marca y manual.

Dimerco: Imagen Corporativa y equipamiento.

DirectTV: packaging.

Empresas Copec: Memorias Anuales, memorias web.

Empresas Juan Yarur: Presentación Corporativa.

Energía Austral: Imagen Corporativa.

Energía Andina: Arquitectura, diseño de mobiliario, señalética.

Europcar: Asesoría estratégica, Publicidad

Fondo Esperanza: Diseño gráfico.

Forestal Wines: Marca y packaging

Fruity-U: Imagen Corporativa, Packaging y web.

Funeraria Hogar de Cristo: Oficinas Comerciales y red de sucursales

Fyrma Gráfica: Imagen Corporativa, Stands y Comunicación

Geomás: Ciclorecreovías, Imagen Corporativa y equipamiento.

Gourmet: Packaging y publicidad.

KISA: Pacakaging

Inmobiliaria Núcleos: Branding, Publicidad

Iansa: Arquitectura interior.

ILC: Reportes anuales

In-Touch: Imagen Corporativa.

IM Trust: Rediseño Imagen Corporativa y comunicación.

Kioto: Desarrollo imagen corporativa de locales.

LAN: Folletería.

Late: Packaging.

Latin America Power: Memoria.

Lenovo: Endomarketing digital.

Los Héroes: Memorias Anuales y Reporte Sustentabilidad

Marbella Resort: Diseño, comunicación y campañas externas, web.

Metro: Memorias, diseño gráfico e industrial.

Miele Chile: Packaging

Ministerio del Trabajo (Gobierno de Chile): Arquitectura y equipamiento para 52 centros de atención reforma previsional.

Municipalidad de Santiago: Arquitectura y señalética oficina de Turismo de Santiago en Plaza de Armas.

Nuestros Parques: Asesoría estratégica, rediseño de marca para cementerios, señalética.

Parque del Recuerdo: Arquitectura y red de sucursales, rediseño de la imagen corporativa.

Packard Bell: Equipamiento, P.O.P.

RedBanc: Endomarketing, Imagen Corporativa.

Refax: Diseño packaging STP.

Schiappacasse: Editorial.

Skanska: Endomarketing.

Sonda: Memorias Anuales, impresas y digitales

Surlat: Imagen Corporativa y línea de packaging

Sonami: (Sociedad Nacional de Minería): Editorial.

Soquimich: Editorial.

Superintendencia de Pensiones: Imagen Corporativa.

Superintendencia Salud: Señalética oficinas comerciales.

SKC Rental: Asesoría estratégica, diseño, arquitectura y publicidad, campañas externas y endomarketing, diseño de servicios.

SKC M: marketing directo, fidelización de clientes.

Sigdo Koppers: editorial.

SWV Abogados: Imagen Corporativa y Editorial

Terco: Imagen Corporativa y equipamiento.

Transec: Reporte digital

Unilever: Campañas internas.

Ultraport: Alineamiento y Cultura interna.

Ultragras Group: Editorial, Web e Imagen Corporativa.

USACH: Señalética exterior de toda la universidad. Imagen para canal de televisión Stgo.tv

Viña Montgras: Comunicación, avisaje, packaging.

Viña Valle Secreto: Diseño Imagen Corporativa y Etiquetas.

Algunas de las Memorias y Reportes que hemos hecho

AngloAmerican: Reporte Sostenibilidad 2013, 2014, 2015, 2016

Aguas Andinas: Memoria Anual de todo el grupo, 2015.

ACHS: Reporte integrado 2012, 2018, 2019, 2020, 2021

Aguas Nuevas: Memorias 2006, 2007, 2008, 2009, 2010, 2011, 2012, 2013, 2014, 2015, 2016, 2017, 2018, 2019, 2020, 2021, 2022

Autopista Central: Memorias Anuales 2005, 2006, 2007, 2008, 2009, 2010, 2011, 2012, 2013, 2014, 2015, 2016, 2017.

BancoEstado: Memoria Integrada 2017. 2018

Bci: Memorias Anuales 2002, 2003, 2004, 2005, 2006, 2007, 2008, 2009, 2010, 2011, 2012, 2013, 2014, 2015, 2016. Memorias web desde 2012 hasta 2016..

Bci Seguros: Memorias Anuales 2005, 2006, 2007, 2008, 2009

Cap: Reporte Sostenibilidad 2019 y 2020, , Memoria Integrada 2021

Cencosud: Memorias Anuales 2008 y 2009

Chilquinta: memoria 2010, 20011

CMPC: Memorias Anuales 2007, 2008, 2009, 2010

Coopeuch: Memoria Anual 20017, 2018, 2019, 2020, 2021

Correos Chile: Memorias Anuales 2009, 2010, 2012, 2013

Colun: Reporte Sostenibilidad 2013, 2014, 2015

Empresas Copec: Memorias Anuales y memorias web 2007, 2008, 2009, 2012, 2013, 2017.

ILC: Memoria Anual y Reporte 2017

Itaú: Memoria 2016

LAP (Latin American Power): Memoria Anual 2013, 2014

Los Héroes: Memoria Anual y Reporte Sustentabilidad 2005, 2006, 2007, 2008, 2009, 2010, 2011, 2012, 2013, 2014, 2015, 2016, 2017, 2018, 2019, 2020, 2021

Metro: Memoria Anual 2003, 2004, 2005, 2006,

Penta Financiero: Memoria Anual 2018, 2019, 2021, 2022

Sonda: Memorias Anuales y memorias web:, 2007, 2008, 2010, 2012

Sonami (Sociedad Nacional de Minería): Memorias 2006, 2007.

Soquimich: memoria anual 2009

TVN: Memoria Anual 2019, 2020

Sofruco: Memoria Anual 2005

Translec: Reporte Sostenibilidad 2017, 2018, 2019, 2020, 2021 y Memoria Anual 2021, 2022

Ultramar Group: Memorias anuales de todo el grupo Ultramar (Ultramar, Ultrabulk, UltraTank) 2010, 2011, 2012, 2013, 2014, 2015, 2016, 2017., 2018

Algunos ejemplos de lo que hacemos



EDI- TO- RIAL

BR4ND1NG +
PU3L1C1D4D

CASOS AREA EDITORIAL

COM4N1C4C10N

INNOV4+0N

+RQ1T3CTUR4

W3B

P4CKAG1NG

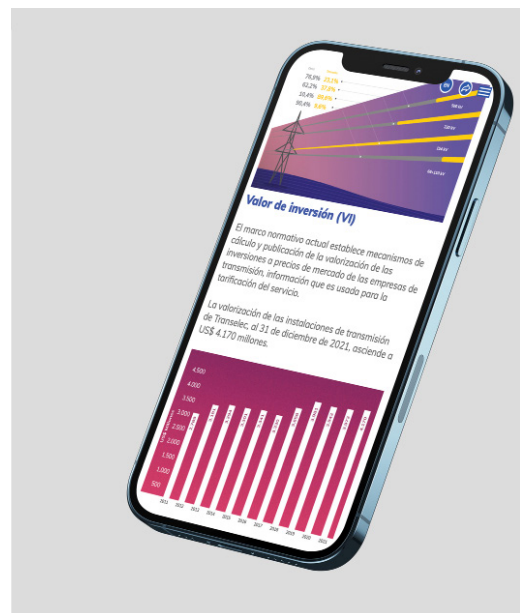
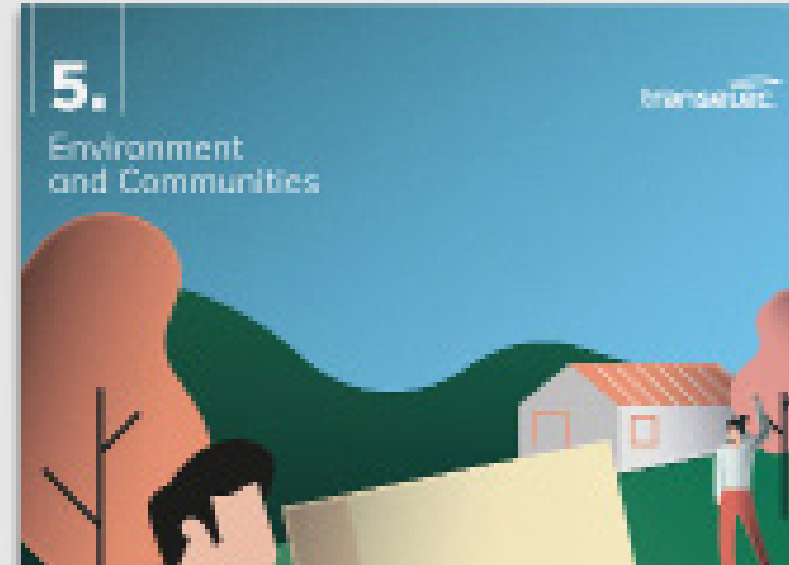
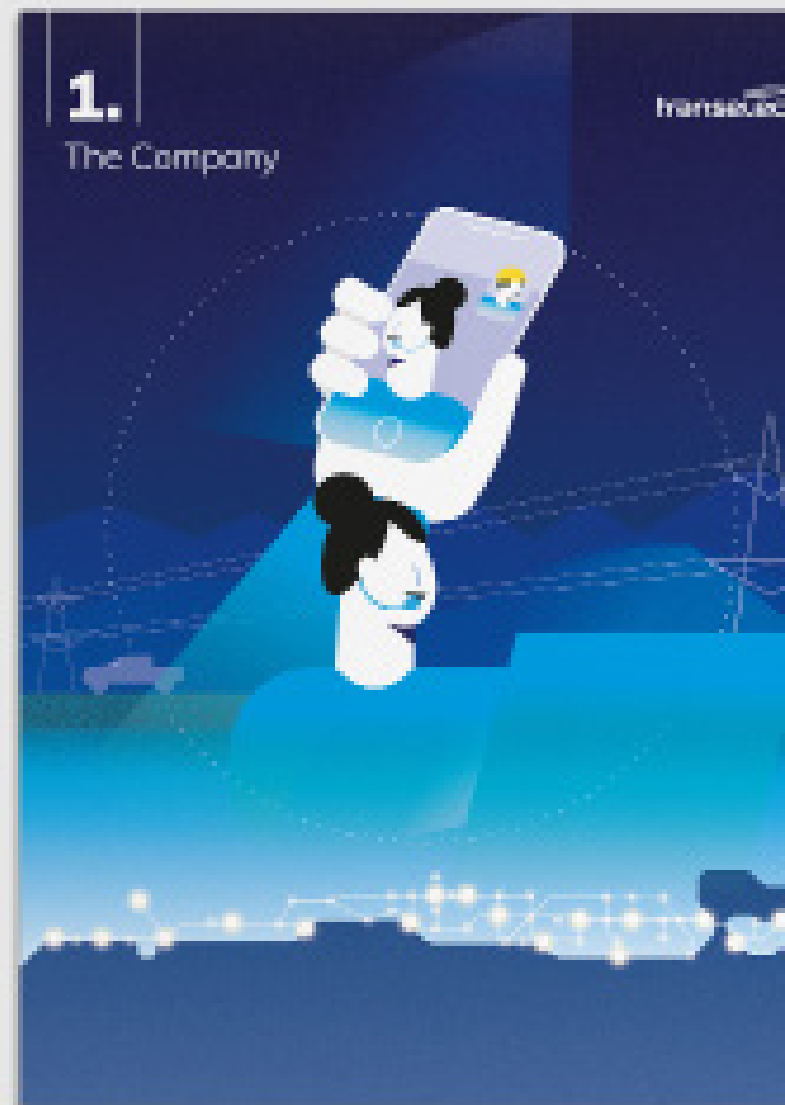
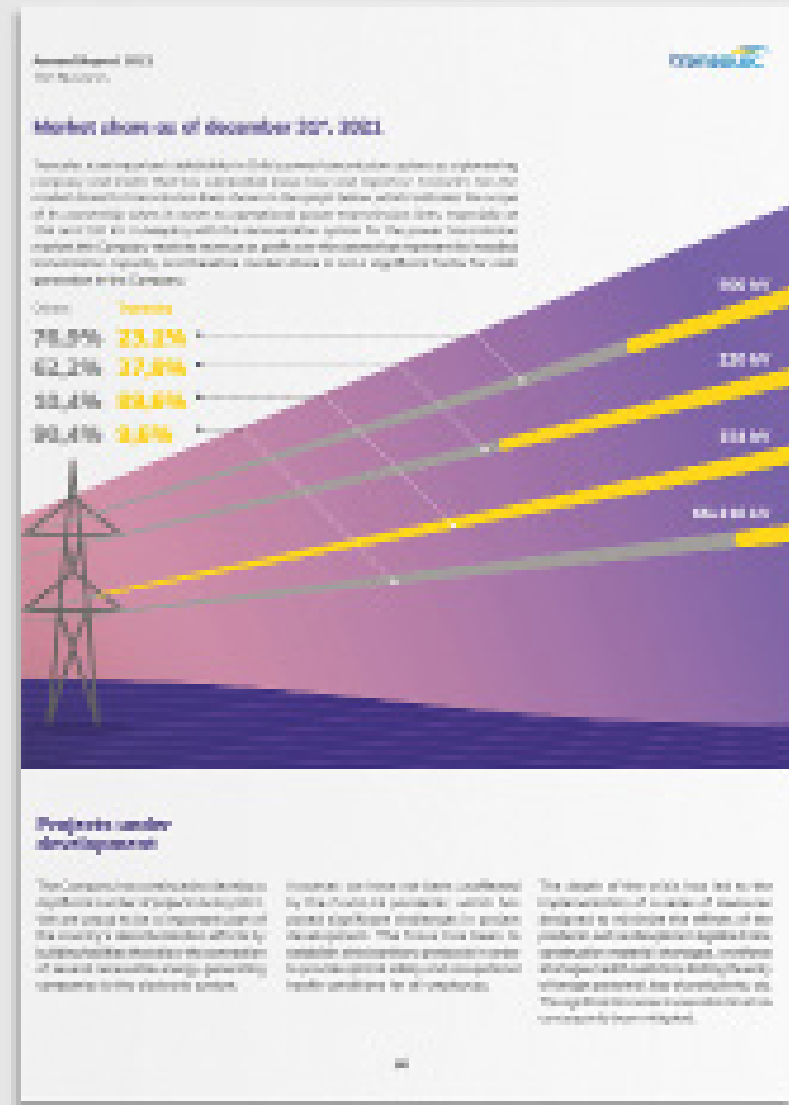
S3RV1C3 D351GN

Transelec / Memoria 2021

Transelec es el principal proveedor de sistemas de alta tensión de Chile, con más de 10.045 kilómetros de líneas desde la región de Arica y Parinacota hasta la región de Los Lagos. La memoria 2021 fue trabajada con ilustraciones para hacerla más cercana con imágenes simples que hablan de cómo conectamos con energía a las personas, su vida diaria, sus negocios y a Chile. Fue diseñada para ser visualizada en PDF y en una versión de mini sitio web.

Para ver el reporte haz click aquí :en esta dirección o copiala en tu navegador:

<https://www.transelec.cl/memoria-2021/>



Empresas Copec 2017

La memoria 2017 de EC apuesta por un diseño minimalista, en que destaca su caja contenedora en papel metalizado. Con unos pequeños cortes la memoria toma un tono que aporta en la modernidad para un diseño muy simple en el interior.



Empresas Copec / memoria anual 2012

Empresas Copec es uno de los más importantes holding de Chile, por lo tanto, hacer su Reporte Anual es siempre un desafío.

De diseño sobrio, pero a la vez moderno, la memoria está diseñada en un inusual pequeño formato vertical (12 x 24,5 cms), con tapa dura y bajo relieve.

El libro va inserto en una caja, en cuyo interior se encuentra un pendrive con la versión web y los estados financieros.

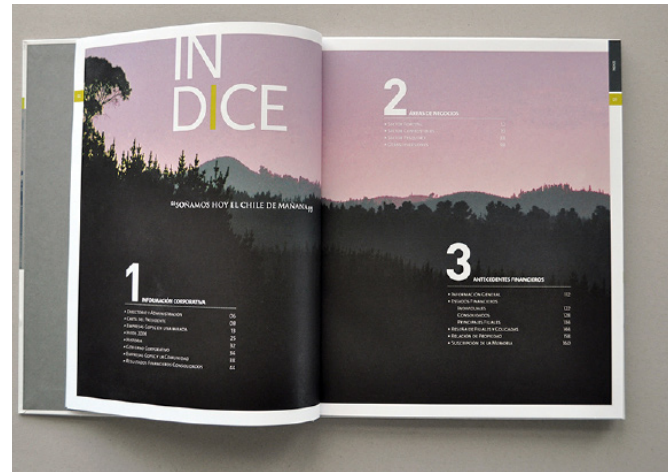


Premio Clap 2013



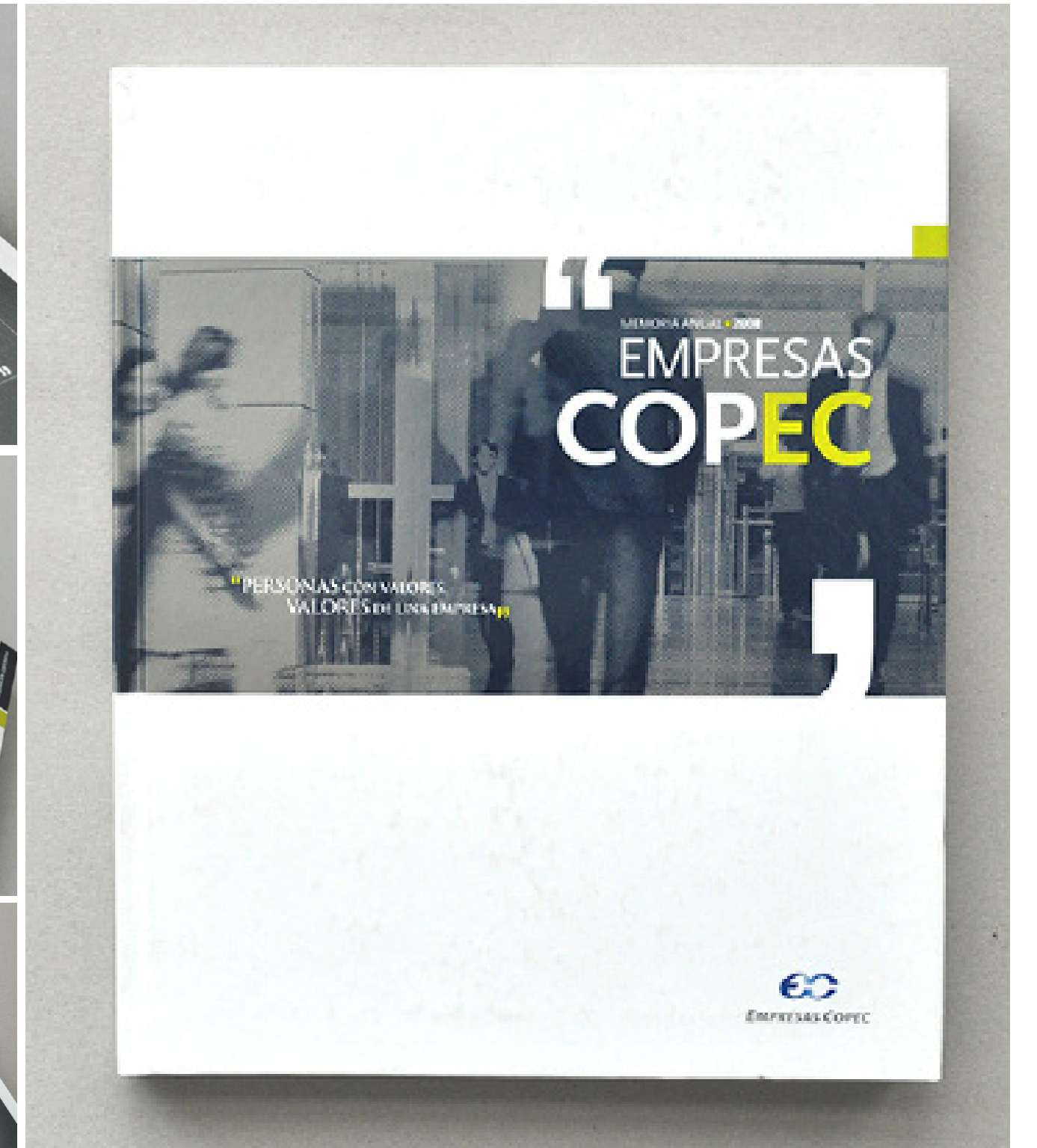
Memoria
Anual
2012





Memoria Empresas Copec 2008

El informe anual de 2008 pone de relieve la calidad del personal a empresas copec, donde las personas con valores crean valor de la empresa. Contiene imágenes de personal de empresas copec y lo que disfrutan fuera del trabajo, a continuación, la vinculación de estos y su puesto de trabajo con los valores de la empresa.





BCI / memoria anual 2014

¿Una memoria con portada completamente blanca?
¿y por qué no? Como el álbum blanco de los Beatles
o el álbum negro de Metallica...

Eso fue lo que le dijimos a nuestro cliente Bci
cuando le presentamos la nueva propuesta gráfica
para su memoria 2014.

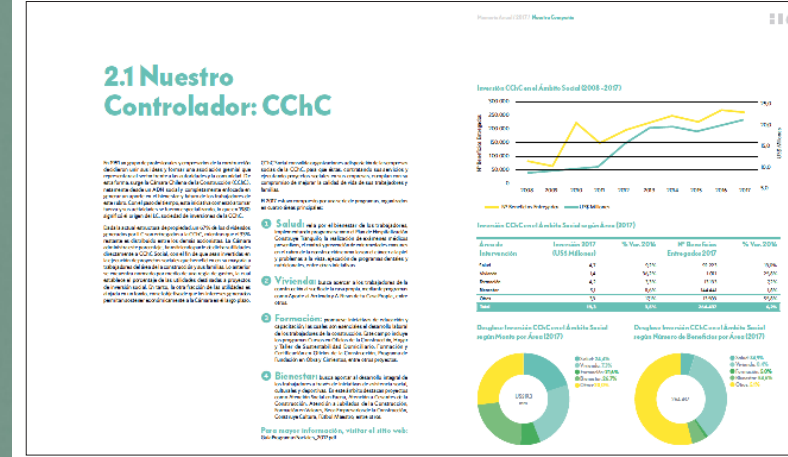
La idea fue hacer una memoria de tapa blanca,
donde en su interior; en la segunda página, creamos
una serie de stickers para personalizar la portada. El
resultado fue una memoria diferente, con una
gráfica que comunica un lenguaje cercano al grafitti
y una idea tan desconcertante como innovadora
al momento de hacer una portada completamente
blanca.

ILC/ Memoria 2018

ILC, la empresa matriz de grandes empresas del sector financiero y de salud, nos encargó el diseño de su memoria y reporte 2017. Para ello diseñamos una imagen cercana basada en las personas y en la calidad de vida expresadas en bellas y simples ilustraciones que hablaban de cotidianidad de la vida de sus clientes: gente en parques, en las plazas, ahorrando, disfrutando de la vida. El resultado fue un memoria simple y clara, pero con ilustraciones que la hacen cálida, cercana y reflejan la propuesta de valor de esta compañía.



Instituto Costarricense de Seguros Caja Costarricense de Seguro Social (CCSS) El CCSS es el organismo rector del sistema de salud pública de Costa Rica. Su misión es garantizar el acceso equitativo y universal a servicios de salud de calidad, promoviendo la salud y el bienestar de la población.	Servicio Financiero Telesure Telesure es una compañía de seguros que ofrece servicios de salud y seguros de vida a través de canales digitales. Su misión es proporcionar soluciones innovadoras y personalizadas para sus clientes.	Controladora S.A. Controladora S.A. es una compañía que ofrece servicios de control y auditoría. Su misión es garantizar la transparencia y la integridad de la información financiera de sus clientes.	Administradora General de Seguros de Vida (AGSV) La AGSV es una compañía que ofrece servicios de seguros de vida. Su misión es proporcionar soluciones de ahorro y protección para sus clientes.
Compañía de Seguros Compañía S.A. Compañía de Seguros Compañía S.A. es una compañía que ofrece servicios de seguros de vida y salud. Su misión es proporcionar soluciones de ahorro y protección para sus clientes.	Compañía de Seguros de Vida Compañía S.A. Compañía de Seguros de Vida Compañía S.A. es una compañía que ofrece servicios de seguros de vida. Su misión es proporcionar soluciones de ahorro y protección para sus clientes.	Compañía de Seguros de Vida Compañía S.A. Compañía de Seguros de Vida Compañía S.A. es una compañía que ofrece servicios de seguros de vida. Su misión es proporcionar soluciones de ahorro y protección para sus clientes.	Compañía de Seguros de Vida Compañía S.A. Compañía de Seguros de Vida Compañía S.A. es una compañía que ofrece servicios de seguros de vida. Su misión es proporcionar soluciones de ahorro y protección para sus clientes.



3.2 Principios que Guían Nuestro Actuar

Los principios que guían nuestro actuar son:

- Integridad:** Actuar con honestidad y transparencia en todas nuestras actividades.
- Responsabilidad:** Ser responsables con nuestros clientes, socios y la sociedad.
- Transparencia:** Mantener canales abiertos de comunicación y rendir cuentas.
- Compromiso:** Comprometernos con la excelencia y el bienestar de todos.



Informe de Gobierno Corporativo y Responsabilidad Social Bci 2009

La misión es la semilla de la innovación

BCI / memoria anual 2009

Para grupo oxígeno hacer una memoria es crear un documento que sea capaz de inspirar más allá de un simple informe financiero para accionistas. Creemos que una memoria debe convertirse en una herramienta estratégica que refleje el espíritu de la empresa ante todos los stakeholders.

Grupo Oxígeno presentó el concepto de mostrar al Bci como una fábrica de ideas e innovaciones mostrando las características que definen a una persona innovadora.

bid_14 seleccionado para la Bienal Iberoamericana de Diseño 2012

seleccionado para la 5° Bienal de Diseño de Chile





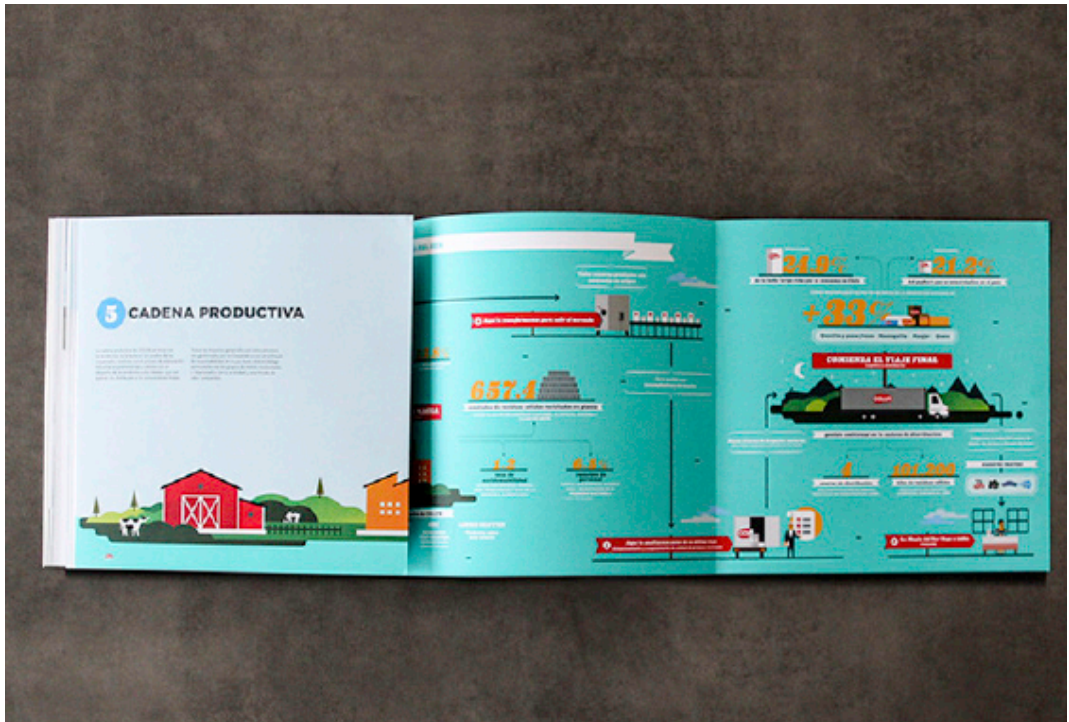
BCI / memoria anual 2012

Queríamos hablar de las pequeñas empresas y los emprendimientos de empresas reales que apoya el banco. Para esto creamos un lenguaje visual colorido (acorde a los colores corporativos de la marca), un lenguaje entretenido y distinto.



Colún / Reporte de Sustentabilidad 2014

Colún, la reconocida empresa de productos lácteos, nos encargó su reporte de sustentabilidad 2014. Después de haber diseñado el creativo reporte del año anterior, quisimos mantener una línea en base a la ilustración, pero esta vez diseñamos un documento mucho más “pedagógico” donde, a través de simples infografías, logramos explicar la compleja cadena productiva de la compañía y contar a través de testimoniales, el compromiso de los colaboradores, gente de la cooperativa y los clientes de la marca.



Reporte Sustentabilidad Colún 2013

Cuando planteamos el diseño del Reporte de Sustentabilidad de Colún, la reconocida empresa de productos lácteos, quisimos diseñar un reporte basado en el concepto que tenemos como país sobre “la gente del sur”, su cercanía, su espíritu, su calidez, su magia. Todo esto con una gráfica acuarelada, de ilustraciones simples con grandes tipografías hechas con acuarela para dar un toque humano y cercano al reporte.



Sura / Reporte de Sustentabilidad 2015

Sura nos encargó su reporte de sustentabilidad 2015. Diseñamos para esto un reporte (que contenía mucha información) un lenguaje cercano, con mucha ilustración e infografía para explicar de manera amable los alcances de la gestión sustentable hecha por la empresa para sus diversas áreas de negocios que van desde AFP hasta seguros e inversiones.





Correos Chile / memoria anual 2012

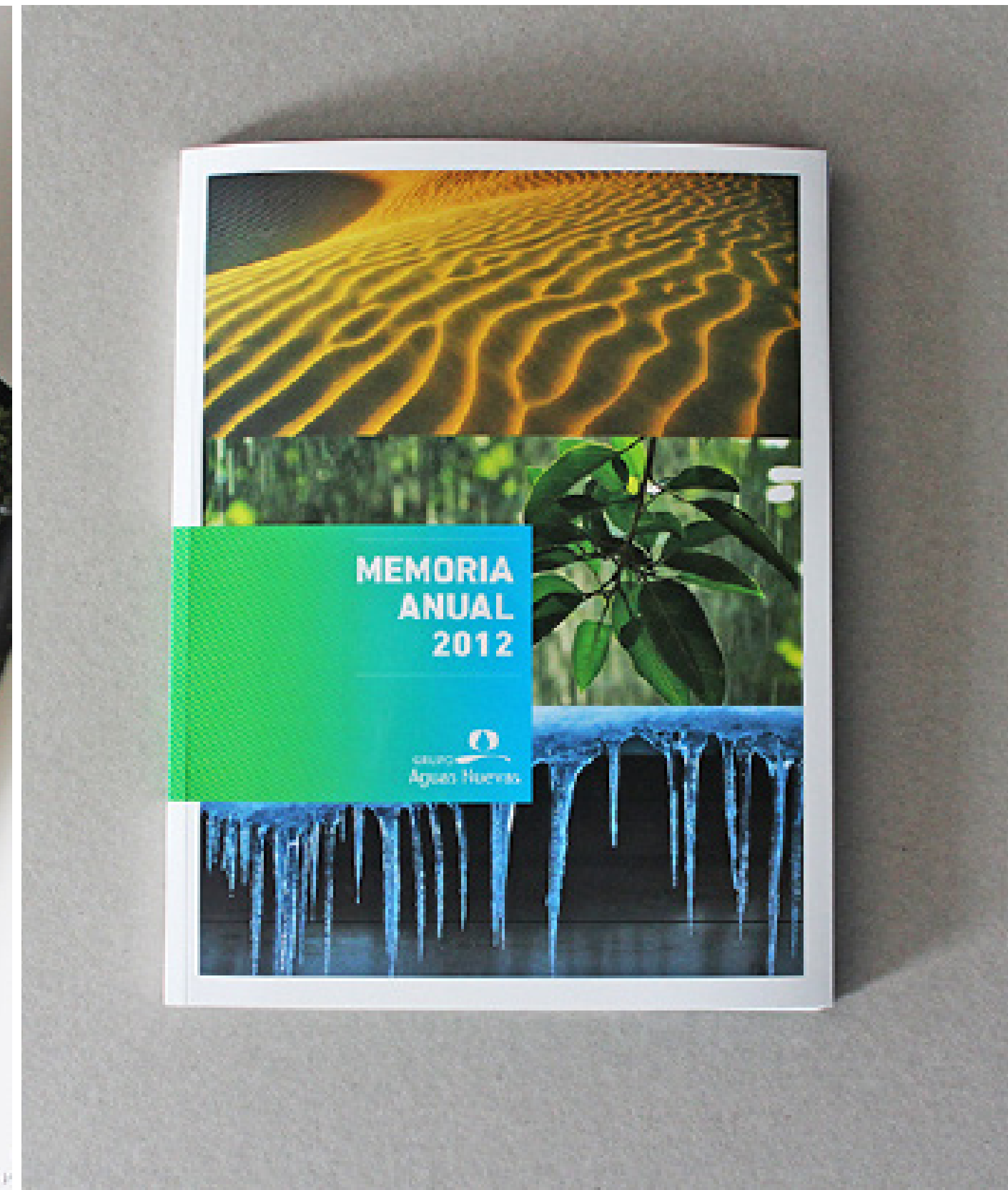
Seleccionada como la Mejor Memoria de Empresas Estatales en el Concurso de Memorias realizado por Pricewaterhouse Coppers y Diario Estrategia año 2012.





Memoria Aguas Nuevas 2012

Para la memoria del Grupo Aguas Nuevas; presente en el altiplano, la araucanía y magallanes, quisimos hablar conceptualmente de lo difícil que son los climas extremos para entregar el servicio: el calor del desierto del norte, la lluvia constante de la zona sur y el frío extremo de la zona austral.



Memoria Sonda 2010

La Memoria Sonda 2010 nace de la idea de hablar de expansión a través del concepto de fractales (un objeto semigeométrico cuya estructura básica, fragmentada o irregular, se repite a diferentes escalas). En base a este concepto y a una gráfica sobria, moderna y limpia, Sonda cuenta su gestión del año 2009 en una memoria impresa simple y fácil de leer.



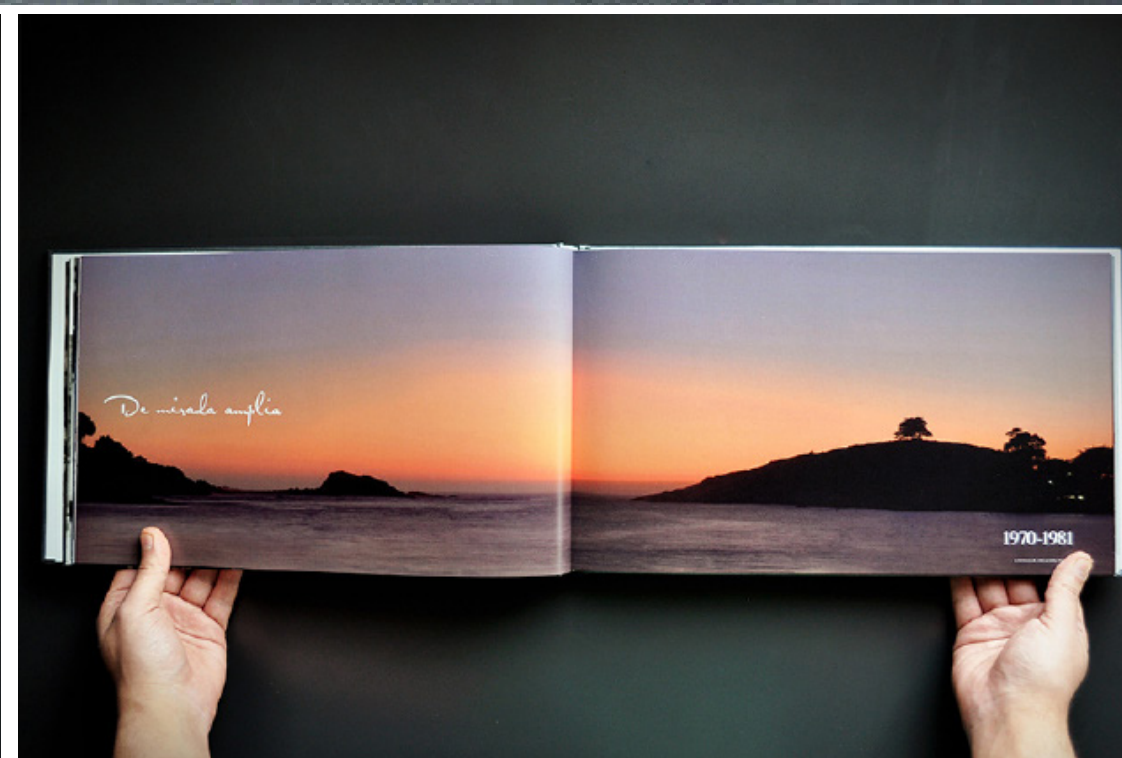
Empresas Copec / libro 75 años



Seleccionado para la 5º Bienal de Diseño de Chile

Empresas Copec, uno de los holdings más importantes de Chile, decidió hacer un libro que celebrara los 75 años que cumplía la compañía. Diseñamos entonces un libro de formato horizontal, tapa dura y con grandes imágenes en su interior que hablan de los proyectos de la empresa y su historia, pero también de Chile, nuestra geografía y de cómo este holding ha estado presente en el desarrollo de nuestro país. Este libro estuvo presente en la exhibición de la 5ª Bienal de Diseño de Chile el año 2012 seleccionado para mostrar lo mejor del diseño editorial chileno.

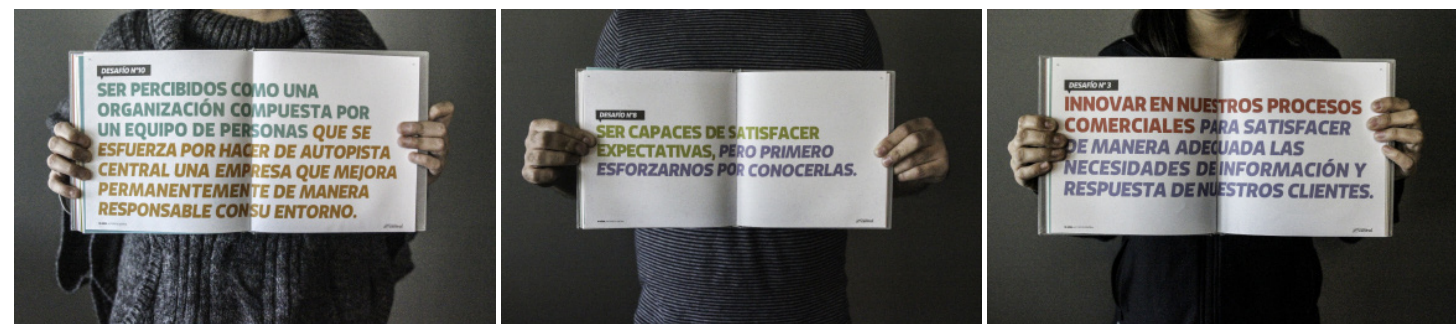
75
AÑOS





Autopista Central Libro 10 años (2012)

Para celebrar los diez años de vida de la Autopista Central, decidimos hacer un libro que fuera una oda al número diez: 10 hitos de la compañía, 10 logros, 10 desafíos, 10 rostros de la empresa, etc. El resultado fue un bello libro de formato cuadrado, tapa dura, con aplicación de folia transparente en su portada y páginas de moderno diseño impresas en papel hilado hablando en forma simple, fácil y entretenida sobre la celebración de esta compañía.



Casos reportes y memorias digitales



Empresas Lipigas 2018

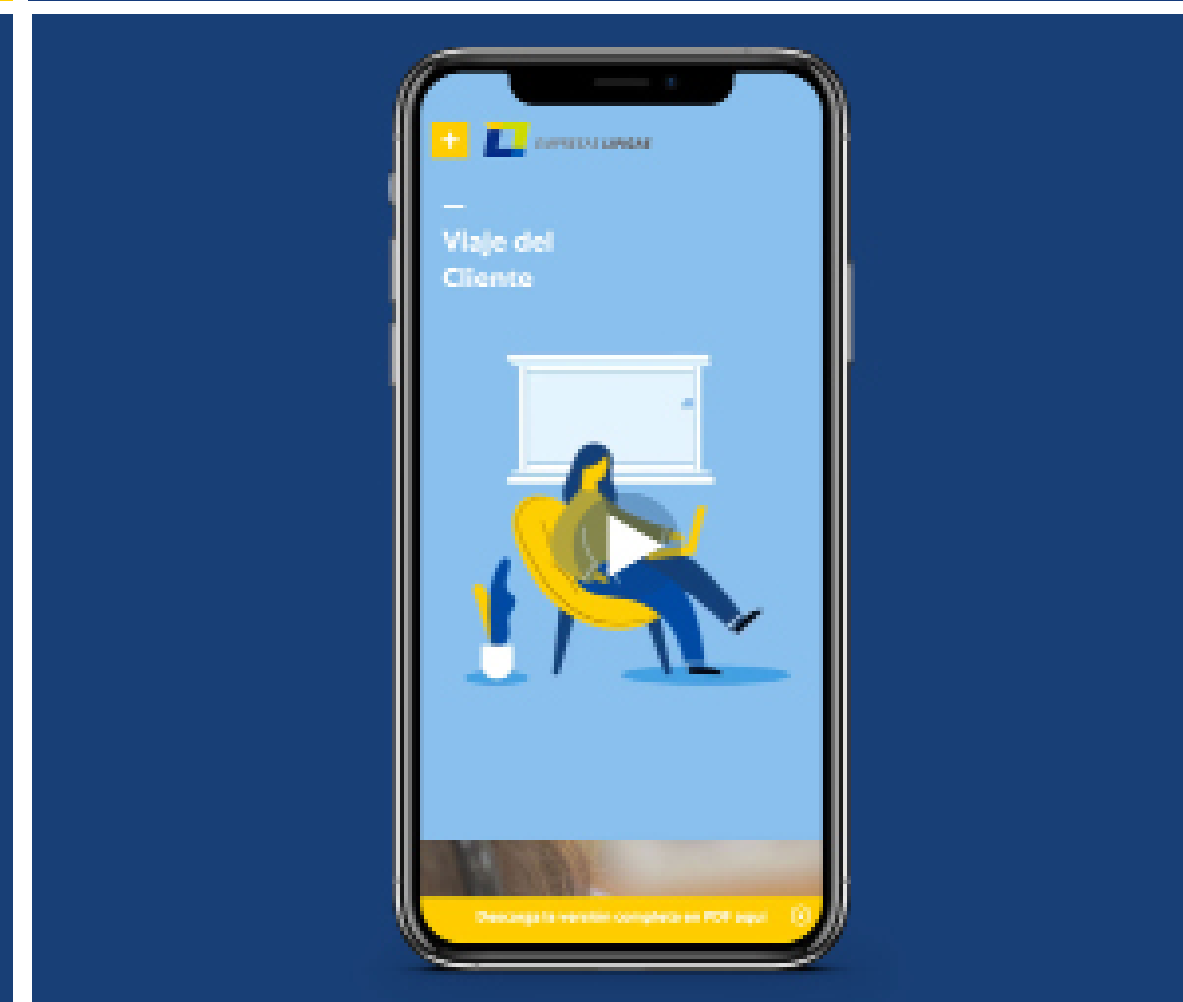
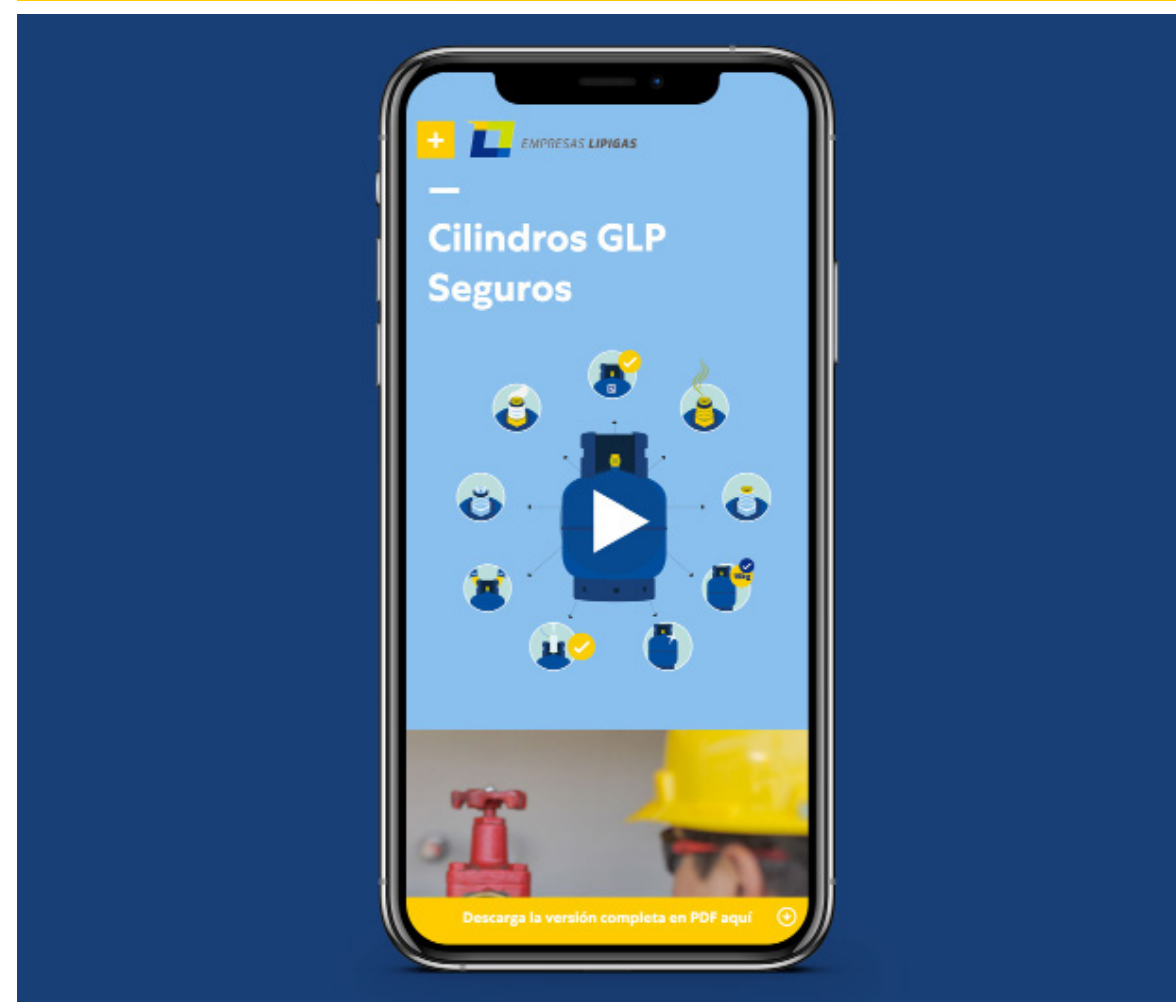
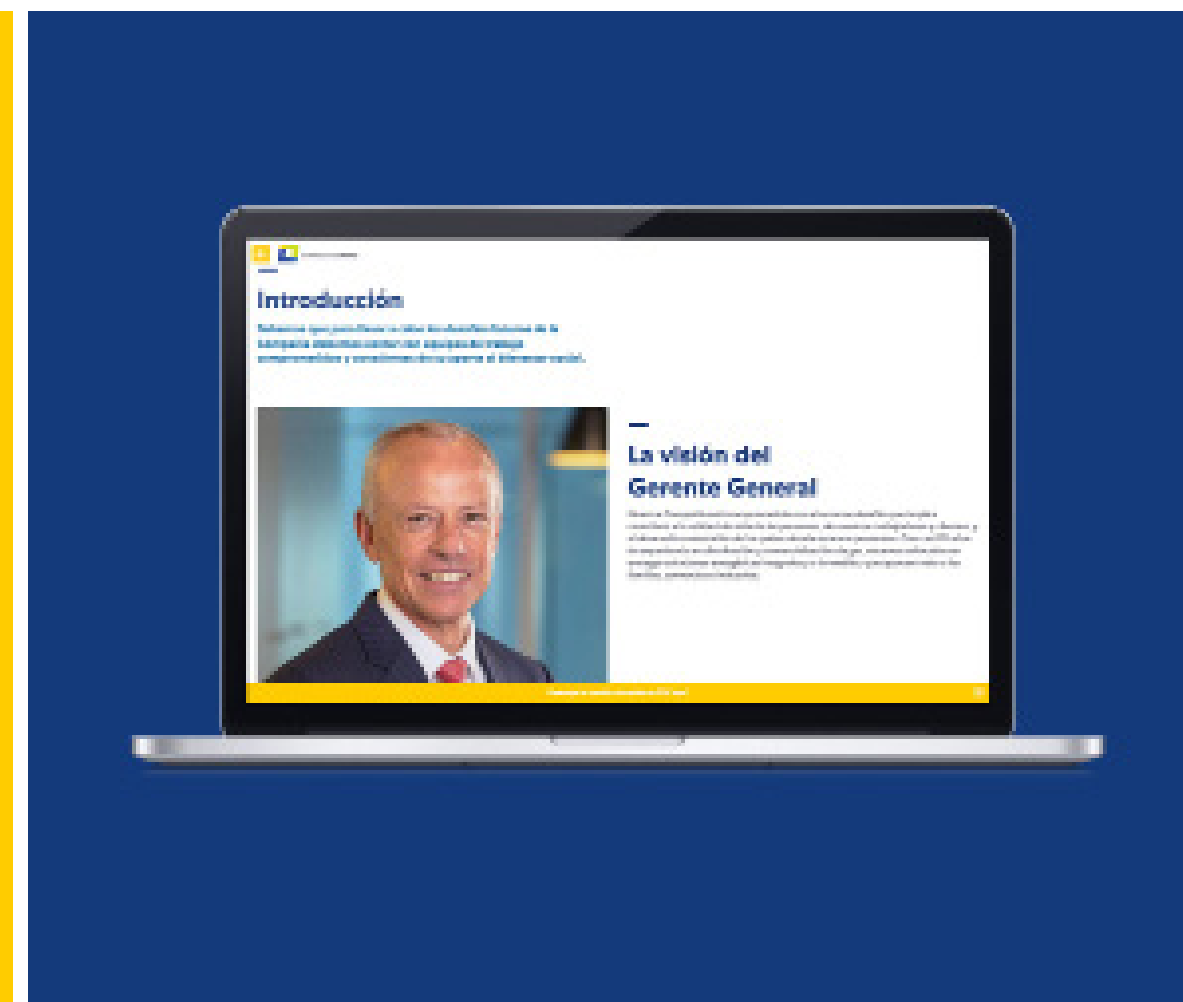
Este es el Reporte de Sustentabilidad que diseñamos para Empresas Lipigas, la empresa de soluciones energéticas (gas natural, licuado y energía eléctrica). Hecho en un formato responsive de fácil navegación con PDFs descargables por capítulos y con un lenguaje cercano y entretenido basado en ilustraciones para contar el viaje del cliente, el servicio y la experiencia sustentable que entrega la compañía.

Para ver el reporte haz click aquí :en esta dirección o copiala en tu navegador:

https://www.lipigas.com/reporte-de-sustentabilidad-2018/?fbclid=IwAR-2CyVTPtRI-Jqspu1UMc3GtXJrFNvICC_xxU4SPqLWWCH_8nE8Dv2R-4q2s



• Premio Selección Clap 2019: Gráfica Digital por el diseño de Reporte Sostenibilidad Empresas Lipigas 2018 Mejor diseño gráfico desitioweb para una organización (empresa, institución, ONG, etc.)

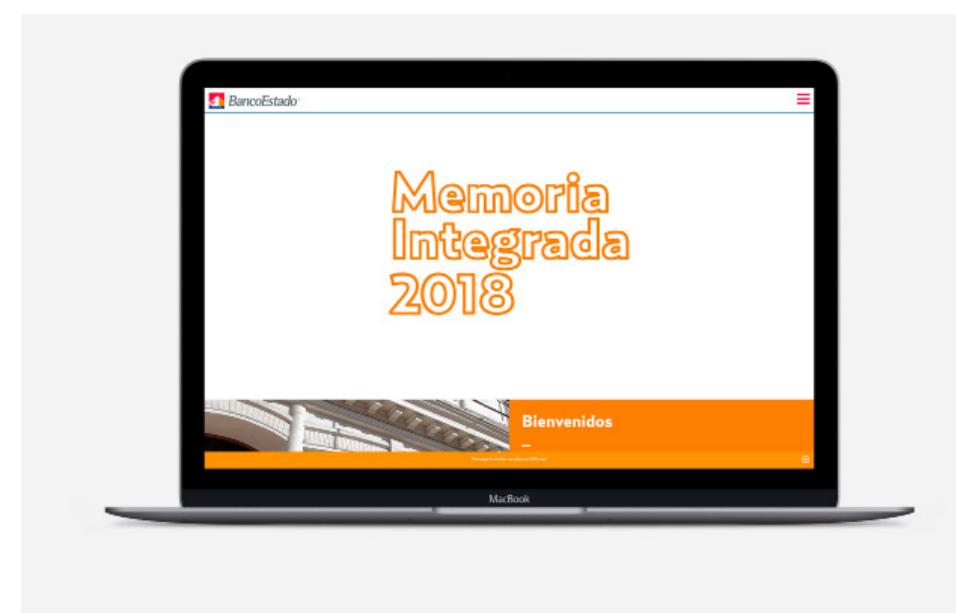
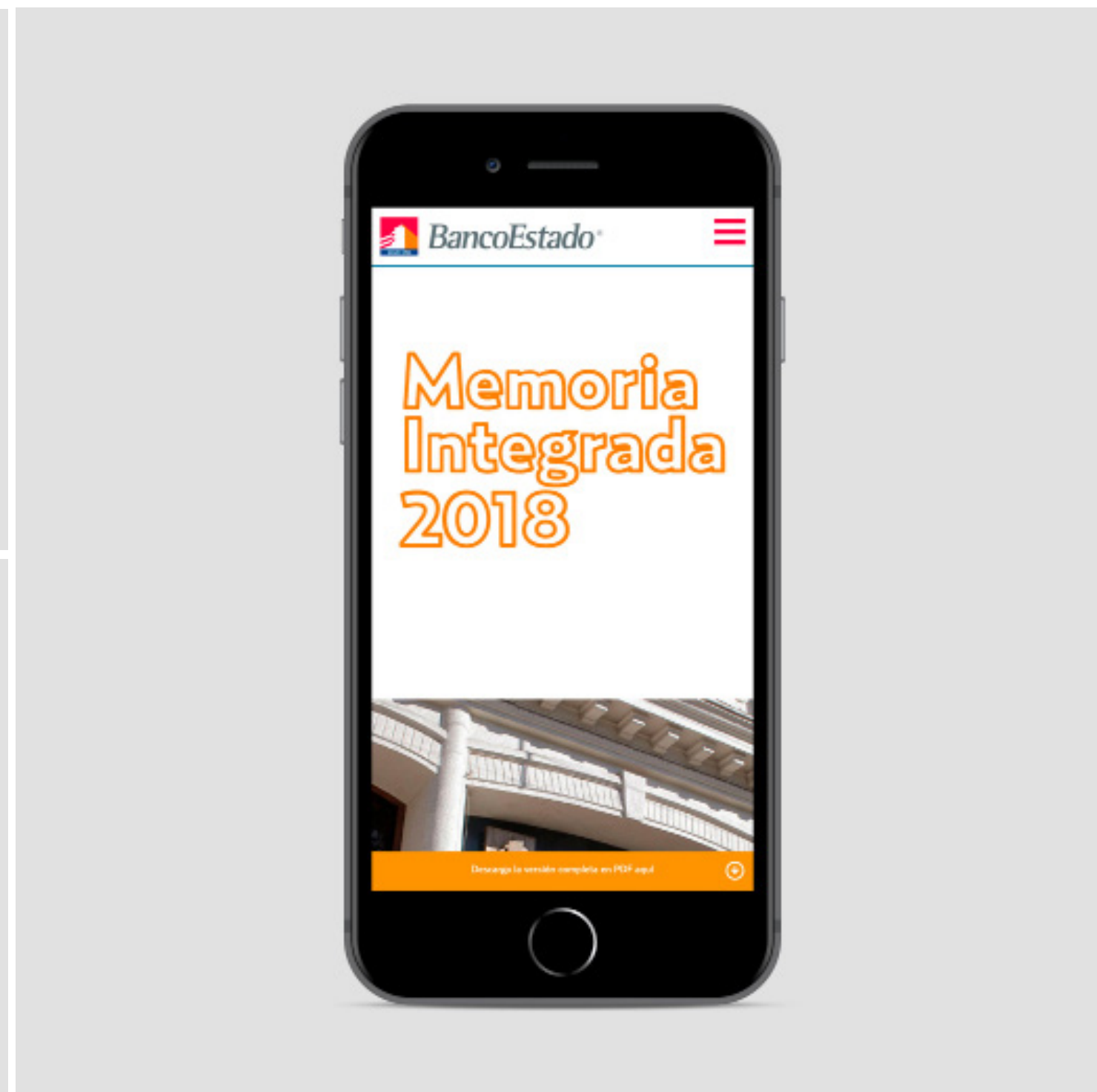
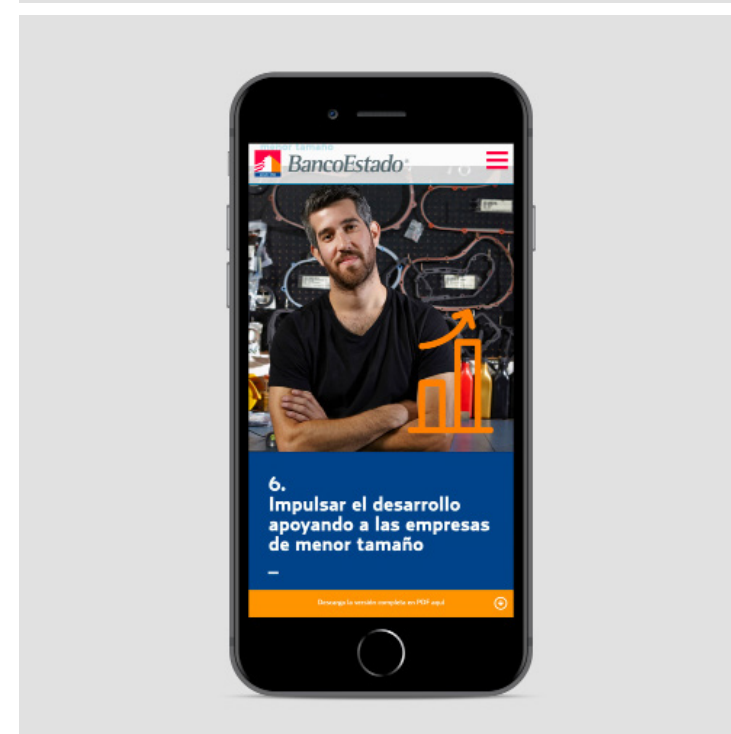
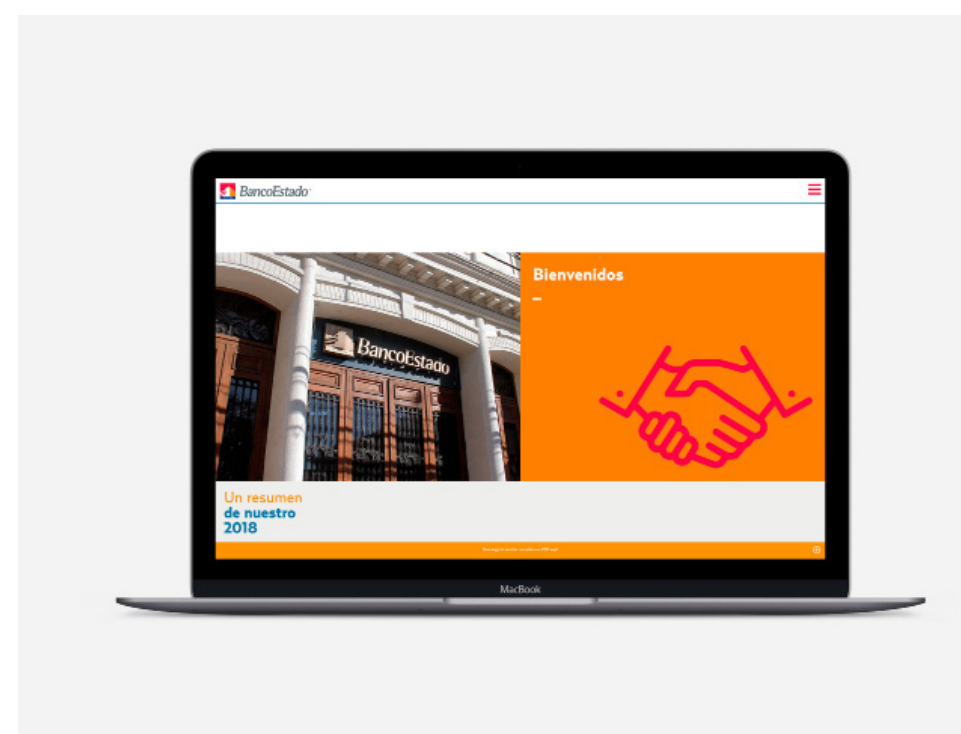
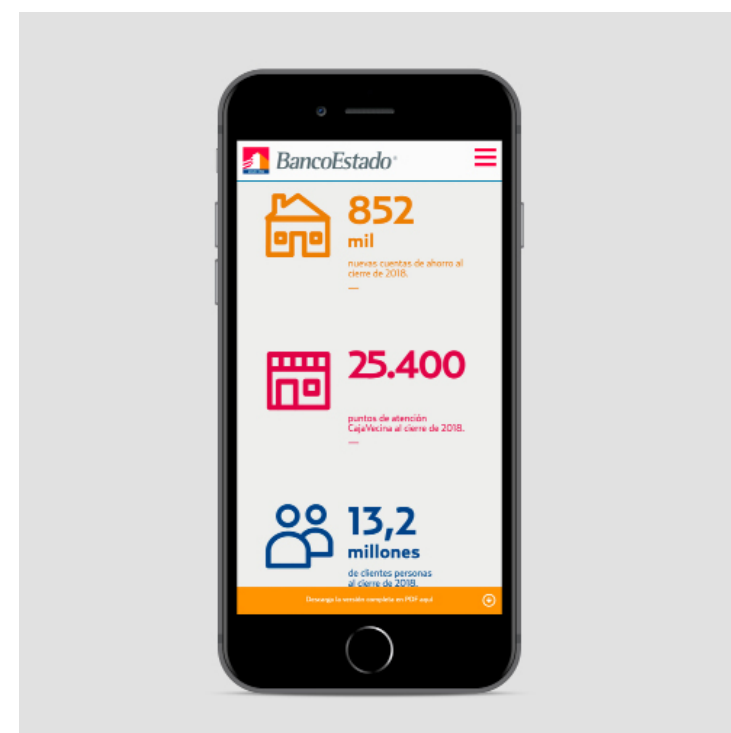


BancoEstado 2018

La memoria integrada para BancoEstado es un soporte pensado para smartphones y adaptada para desktops. Fácil y de simple navegación con todos los contenidos del banco.

Para ver el reporte haz click aquí :en esta dirección o copiala en tu navegador:

<http://grupoxigeno.cl/pruebas/bancoestado/>



Transelec 2017

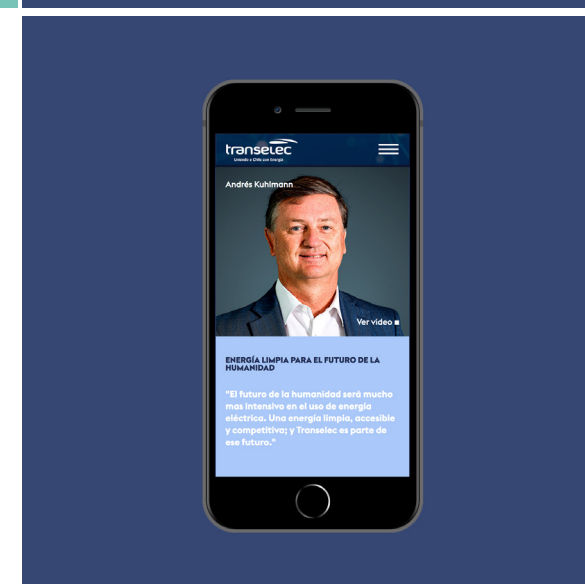
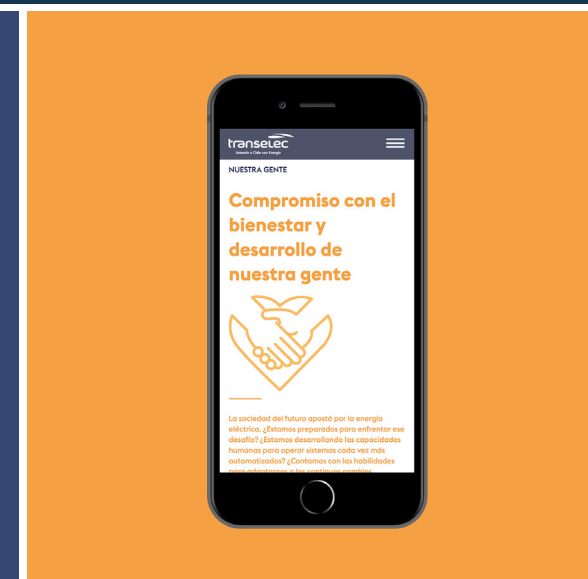
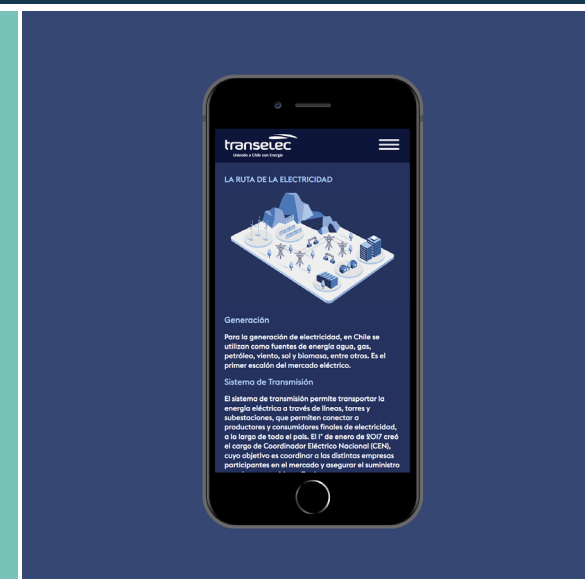
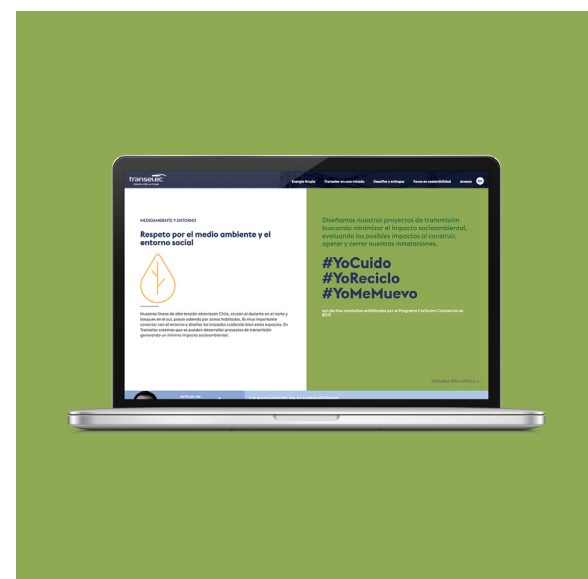
Nuestro diseño para el reporte de sostenibilidad de Transelec, fue diseñado en HTML5 y pensado para comunicar en forma amable y entretenida toda la información para un soporte mobile y desktop.

Para ver el reporte haz click aquí :en esta dirección o copiala en tu navegador:

<http://www.transelec.cl/reporte-sostenibilidad-2017/index.html>



• Premio Selección Clap 2018: Gráfica Digital por el diseño de Reporte Sostenibilidad Transelec 2017 Mejor diseño gráfico de sitio web para una organización (empresa,institución,ONG,etc.)



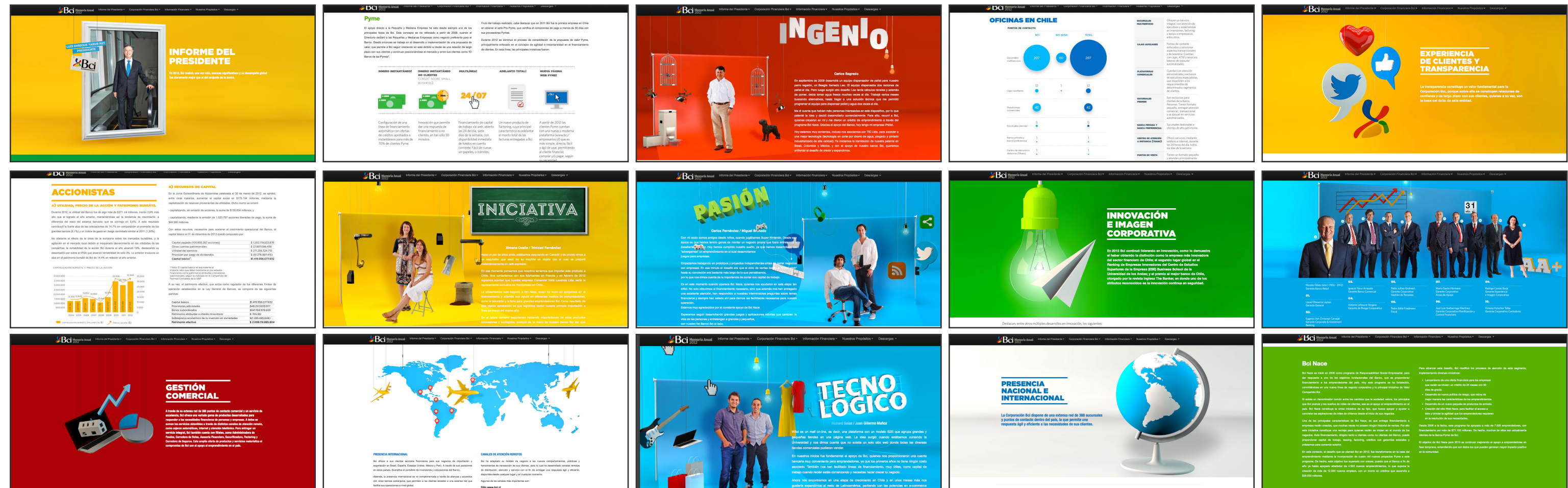
Memoria Web Bci 2012

Para la memoria digital del Banco Bci 2012, quisimos crear un concepto y experiencia completamente distinta a la idea de un aburrido reporte anual.

Queríamos hablar de las pequeñas empresas y los emprendimientos de empresas reales que apoya el banco. Para esto creamos un lenguaje visual colorido (acorde a los colores corporativos de la marca), un lenguaje entretenido y distinto. Propusimos que empresarios pyme dieran testimonios de sus propias experiencias y las presentamos bajo el concepto de un set de fotografía que se va armando cada vez que uno navega en la página desplazándose en forma vertical.

La memoria está armada en HTML5 y optimizada para ser vista en tanto en tablets como smartphones.

Para ver la memoria haz click aquí :en esta dirección o copiarla en tu navegador:
<http://www.bci.cl/medios/2012/investor/memoria-interactiva/index.html>



Más de nosotros en
www.grupoxigeno.cl

AV. ANDRÉS BELLO 2233, OF 904
PROVIDENCIA, SANTIAGO
+56 998704439

INFO@GRUPOXIGENO.CL

[@GRUPOOXIGENO](#)

WWW.FACEBOOK.COM/GRUPOXIGENO

